

Hoe zelf een zeilooog/zeilkous in doek te slaan. Een stappenplan

- I. Sla met de holpijp het gat in het doek. Zorg voor een redelijk harde onderlaag als basis, bijvoorbeeld hout. Anders slaat u door de ondergrond. *(foto 1)*
- II. Plaats het zeilringdeel mét de kraag OP de slagstempel *(foto 2)*
- III. Leg het doek OVER de kraagring *(foto 3)*
- IV. Plaats de vlakke ring OVER de kraagring
- V. Sla met de slagpijp de ring dicht. Doe dit niet te hard, want anders slaat u de slagpijp stuk. *(foto 4)*

Extra tip:

- Omdat er vaak redelijk hevige krachten op de zeilogen uitgeoefend worden, is het raadzaam om het doek te verstevigen met extra doek, zodat de zeilkous voldoende houvast heeft. ESVO heeft dit versterkingsband als verstevigd pvc/bisonyl(*vrachtwagenzeil*) als accessoire opgenomen in haar webshop.



Foto 1



Foto 2

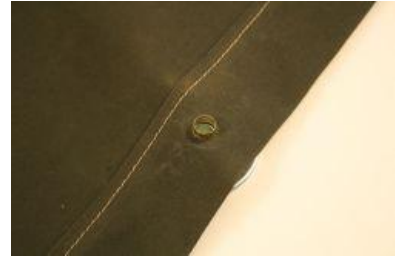


Foto 3



Foto 4

